

YOSIMA

■ ■ ■ ■ ■ ■ EXPERIENCE DEPTH – ROOMS OF CLAY.



CLAYTEC®



OPPLEV DYBDEN

YOSIMA er naturlig farget leire og jord med en fremragende kvalitet, dybde og glans. Etter mer enn fem års forskning har ClayTec samlet et utvalg av den fineste jord til din glede.



VEGGER AV LEIRE



OPPLEV NATUREN



Ecolut Forum Seminar Centre, Engelskirchen, Germany





YOSIMA

YOSIMA's fargedybde kommer ikke fra kunstige farger eller pigmenter. Den skyldes utelukkende materialegenskapene til leiren og jorden den er laget av. Leiren er både bindemiddel og fargen. De subtile fargevariasjonene gir overflatene en naturlig og autentisk karakter. Resultatet er en serie med fargede leirebelegg av ypperste kvalitet for interiørdesign.

For de grunnleggende fargene bruker ClayTec utvalgte leirer med en eksepsjonelt markert fargedybde. Den røde fargen skyldes naturlig forekommende jernoksyder i leiren, den gule av jernhydroksider. Grønn leire oppstår på grunn av svært fine jernpartikler som er innkapslet i mineralstrukturen, mens brun leire er et resultat av tilstedeværelsen av mangan og svart av kull. Hvite leirefarger er ren kaolin.

ClayTec produserer tre klassiske farger og fem grunnleggende farger. Hver av de grunnleggende fargene er også tilgjengelig i fire lysere toner blandet med hvitt.

YOSIMA EDITION er et utvalg av de 12 beste og mest populære fargene. Disse samsvarer også med de 12 fargene i CLAYFIX leire direkte-serien.

KLASSISKE FARGER

WHITE



ANTIQUÉ WHITE

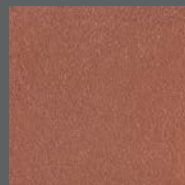


KOLUMBA GREY



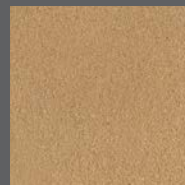
BASEFARGER

RØD



RO 0

GUL



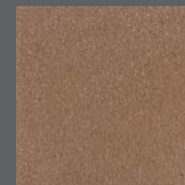
GE 0

GRØNN



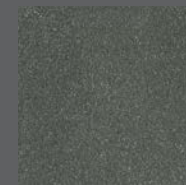
GR 0

BRUN

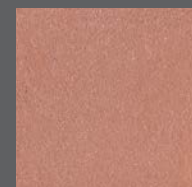


BR 0

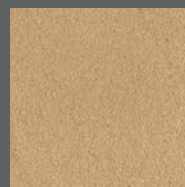
SVART



SC 0



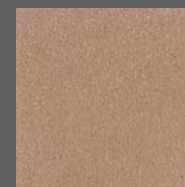
RO 1



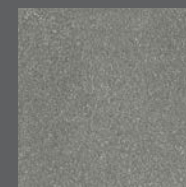
GE 1



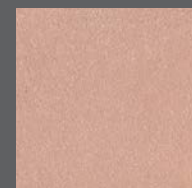
GR 1



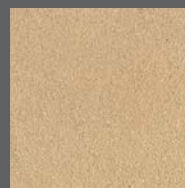
BR 1



SC 1



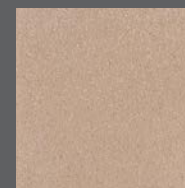
RO 2



GE 2



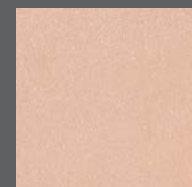
GR 2



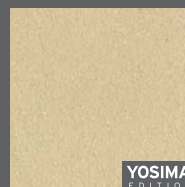
BR 2



SC 2



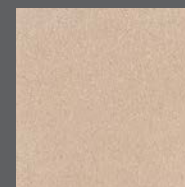
RO 3



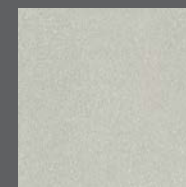
GE 3



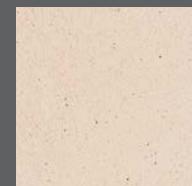
GR 3



BR 3



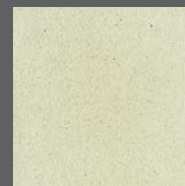
SC 3



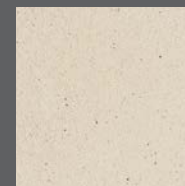
RO 4



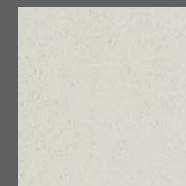
GE 4



GR 4



BR 4

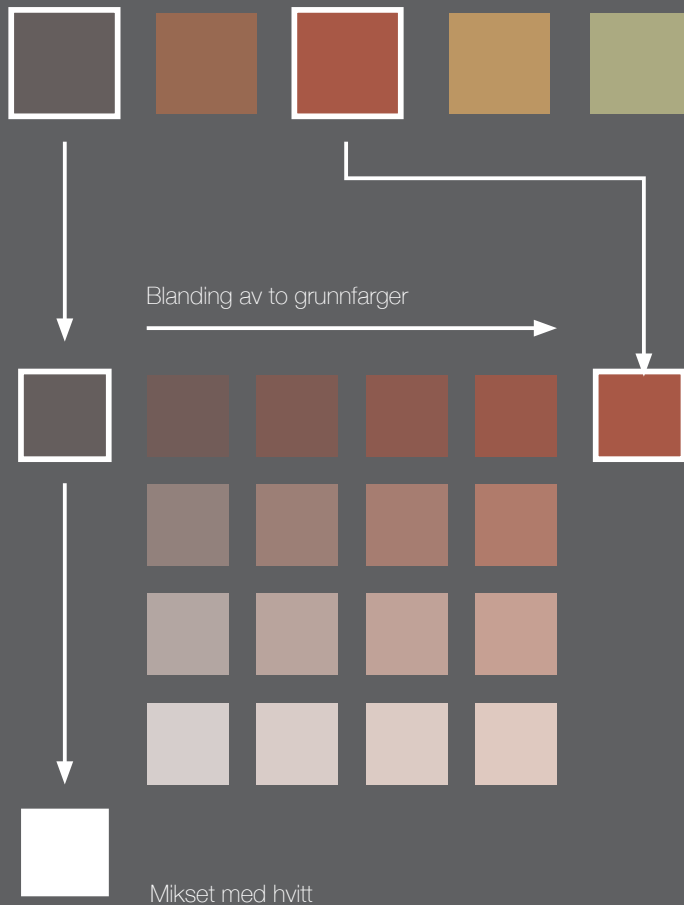


SC 4

Trykte farger kan ikke nøyaktig gjengi fargen på den originale pussen. For å vurdere fargen riktig, anbefaler vi å se på våre prøver av pussene eller utføre en testpåføring på ønsket sted.

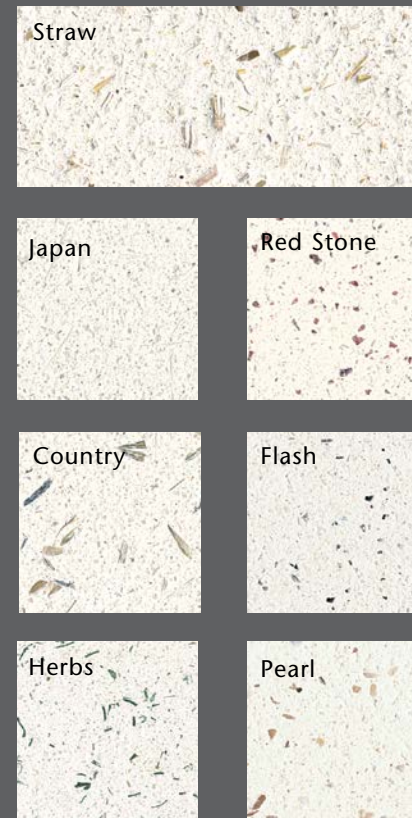
FARGEPALETT

Fem basefarger



Fra det omfattende spekteret av mulige farger har ClayTec valgt ut syv spesielt attraktive fargepaletter. Hver fargepalett er laget av to grunnfarger som er tilgjengelige i fire forskjellige blandinger. Disse blandningene er også tilgjengelige i tre lysere toner. Sammen med de klassiske og grunnleggende fargene gir dette en fint avstemt palett med 140 mulige farger.

PUSSESTRUKTURER

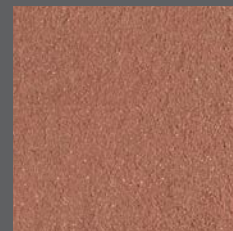


Overflatestrukturen defineres av pussens sine bestanddeler og påføringsteknikken. Det er tilgjengelig syv teksturtilsetninger som kan brukes til å skape forskjellige effekter. Disse kan blandes inn i hver av de 140 fargene.

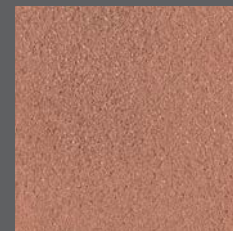


FARGEPALETT: INDISK RØD

Leire og jord gjenspeiler fargene i verden. Gamle kulturer var kjent for å ha brukt jord til å dekorere sitt bo-område. Fargene i den indiske røde paletten utstråler ro og dyp varme.



ROGE 1.0



ROGE 2.0



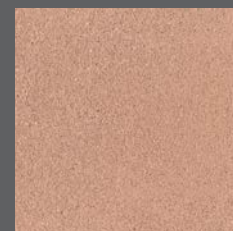
ROGE 3.0



ROGE 4.0



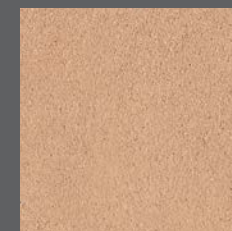
ROGE 1.1



ROGE 2.1



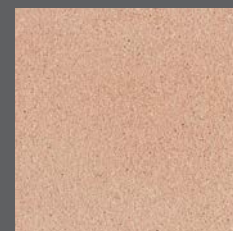
ROGE 3.1



ROGE 4.1



ROGE 1.2



ROGE 2.2



ROGE 3.2



ROGE 4.2



ROGE 1.3



ROGE 2.3



ROGE 3.3



ROGE 4.3



FARGEPALETT: NATURLIG UMBRA

Jordfarger har en naturlig skjønnhet som vi instinktivt responderer på. Men leirepuss er ikke bare visuelt tiltalende. Det har også egenskaper som har dokumenterte positive effekter på innemiljøet, og gjør hjemmet vårt til et avslappende senter for hverdagen.



SCBR 1.0



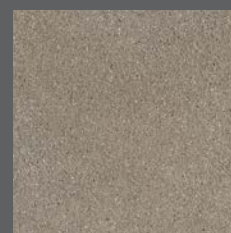
SCBR 2.0



SCBR 3.0



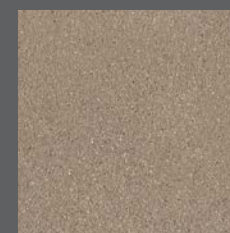
SCBR 4.0



SCBR 1.1



SCBR 2.1



SCBR 3.1



SCBR 4.1



SCBR 1.2



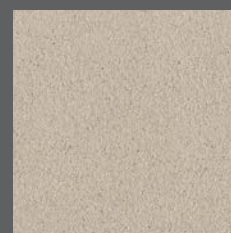
SCBR 2.2



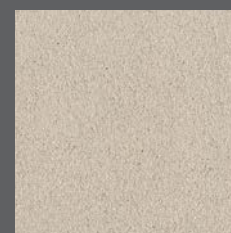
SCBR 3.2



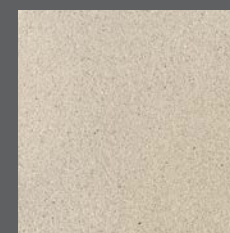
SCBR 4.2



SCBR 1.3



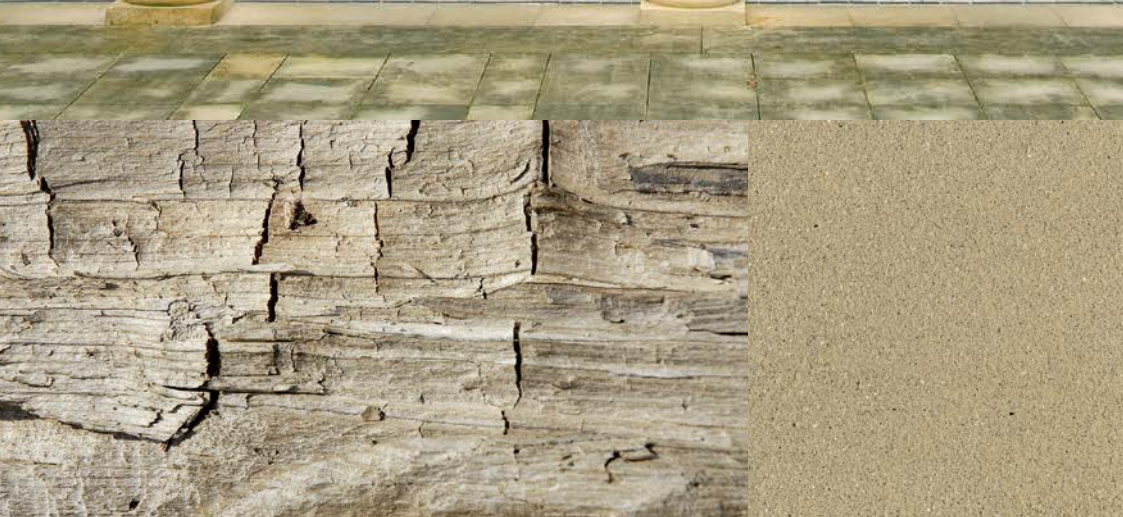
SCBR 2.3



SCBR 3.3



SCBR 4.3



FARGEPALETT: SAHARA BEIGE

I mange kulturer bruker folk leire og jord til å dekorere de mest prestisjefylte rommene i huset. De nøye utførte overflatebehandlingene deres blir betraktet som en unik kvalitet og varig verdi. De skal oppleves, ikke bare av eierne selv, men også av deres venner og gjester.



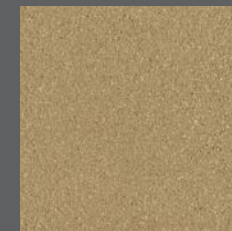
SCGE 1.0



SCGE 2.0



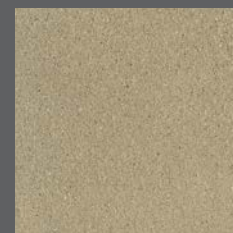
SCGE 3.0



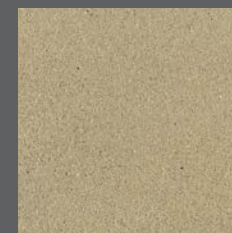
SCGE 4.0



SCGE 1.1



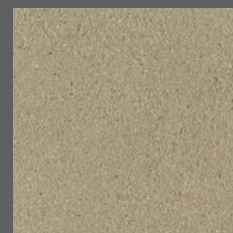
SCGE 2.1



SCGE 3.1



SCGE 4.1



SCGE 1.2



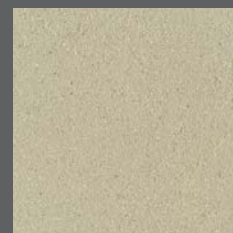
SCGE 2.2



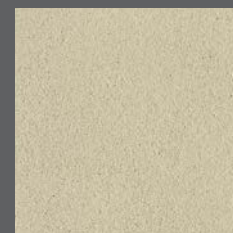
SCGE 3.2



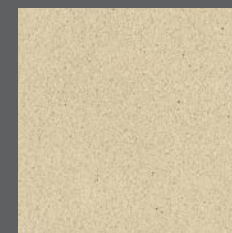
SCGE 4.2



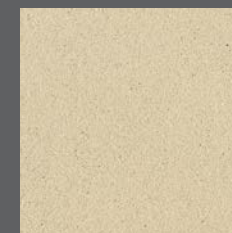
SCGE 1.3



SCGE 2.3



SCGE 3.3

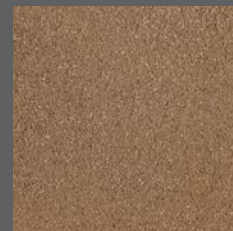


SCGE 4.3

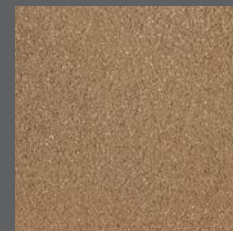


FARGEPALETT: GULL OKER

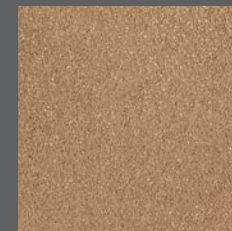
Gull- og okertoner er varme og myke. Som de mest typiske av alle jordfarger forener de ro og soliditet med åpenhet og romslighet. De formidler en følelse av å være forankret i jorden samtidig som de forsterker solens effekt for å skape lyse og lette interiører.



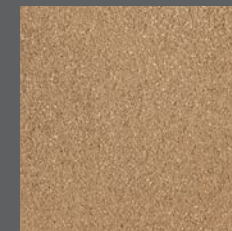
BRGE 1.0



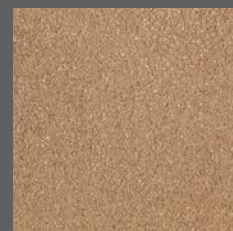
BRGE 2.0



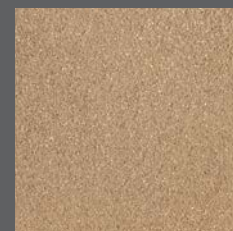
BRGE 3.0



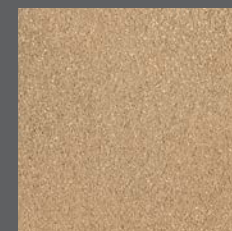
BRGE 4.0



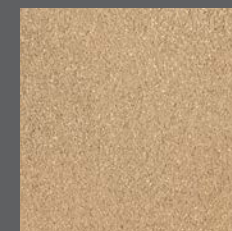
BRGE 1.1



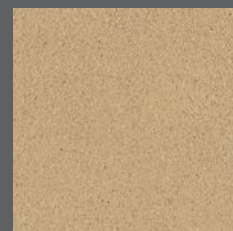
BRGE 2.1



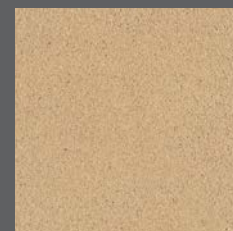
BRGE 3.1



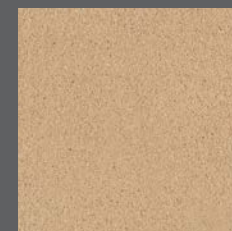
BRGE 4.1



BRGE 1.2



BRGE 2.2



BRGE 3.2



BRGE 4.2

YOSIMA
EDITION



BRGE 1.3



BRGE 2.3



BRGE 3.3



BRGE 4.3



FARGEPALETT: KORNGUL

Milde grønne og gule farger skaper en følelse av velvære. Sammen med det balanserte klimaet i leireinteriør gir de ideelle forhold for sunn livsstil - spesielt viktig i denne tiden med moderne, energieffektive bygg. Og ikke bare det: leir og jord er mer miljøvennlige enn nesten alle andre byggematerialer.



GRGE 1.0



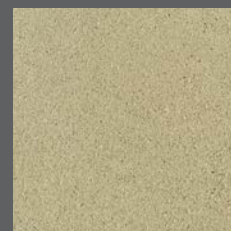
GRGE 2.0



GRGE 3.0



GRGE 4.0



GRGE 1.1



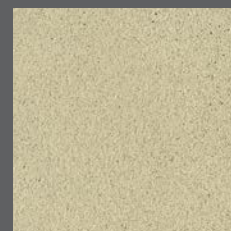
GRGE 2.1



GRGE 3.1



GRGE 4.1

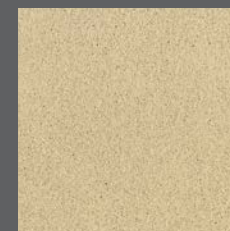


GRGE 1.2

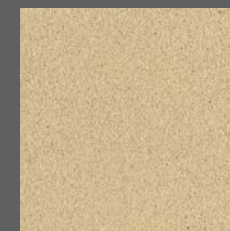


GRGE 2.2

YOSIMA
EDITION



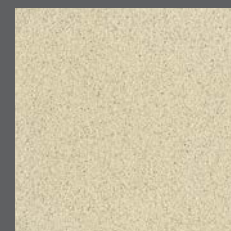
GRGE 3.2



GRGE 4.2



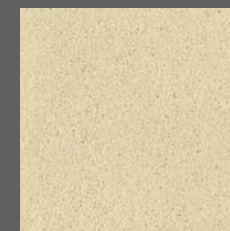
GRGE 1.3



GRGE 2.3



GRGE 3.3



GRGE 4.3

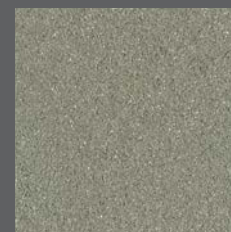


FARGEPALETT: JADEGRØNN

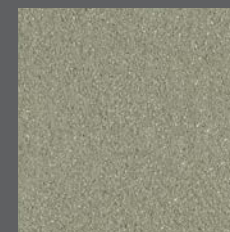
Dette spekteret av leirer varierer fra farger som er kjølige og beroligende til de med et hint av det eksotiske. Grønn og grå er favorittfargene til designere og arkitekter. De er sofistikerte, tilbakeholdne og subtile - ideelle for interiører som gjenspeiler de perfekte harmoniene i naturen.



SCGR 1.0



SCGR 2.0



SCGR 3.0



SCGR 4.0



SCGR 1.1



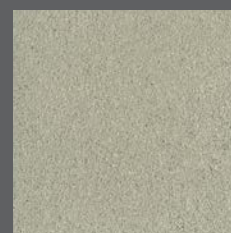
SCGR 2.1



SCGR 3.1



SCGR 4.1



SCGR 1.2



SCGR 2.2



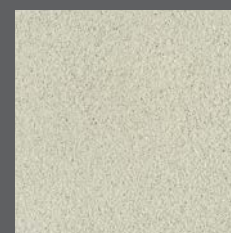
SCGR 3.2



SCGR 4.2



SCGR 1.3



SCGR 2.3



SCGR 3.3



SCGR 4.3



FARGEPALETT: SIENNA BRUN

Sienna brun representerer vitaliteten og skjønnheten til farget leire og jord. Det er en palett som vekker den jordlige varmen fra naturlige materialer som absorberer solens varme. Den minner om sjarmen i sørlige Europa og eksemplifiserer den dype følelsen som oppleves i rom med leirepuss på veggene.



SCRO 1.0



SCRO 2.0



SCRO 3.0



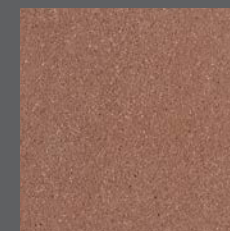
SCRO 4.0



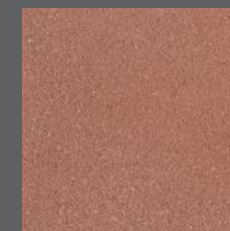
SCRO 1.1



SCRO 2.1



SCRO 3.1



SCRO 4.1



SCRO 1.2



SCRO 2.2



SCRO 3.2



SCRO 4.2



SCRO 1.3



SCRO 2.3



SCRO 3.3



SCRO 4.3

CLAYTEC e. K.

Nettetaler Straße 113
D-41751 Viersen-Boisheim
Germany

Telefon: +49 (0)2153 918-0
Telefax: +49 (0)2153 918-18

E-Mail: service@claytec.com
www.claytec.de

CLAYTEC®



Tested to conform to strict emission
and toxicological requirements by the
UL ECO-INSTITUT