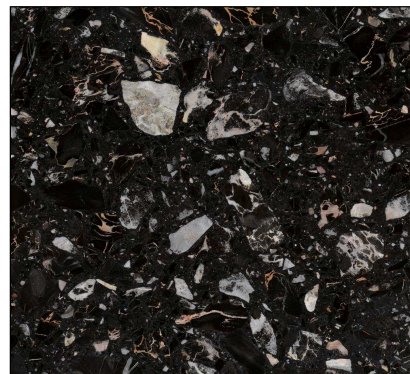


TEKNISKE DATA FOR MARMORBASERTE KOMPOSITTMATERIALER

| | |
|-----------------------------|--|
| Produkt: | NERO PORTORO |
| Serie: | SM MARBLE® |
| Sammensetning: | 4 - 6 % Resin, 94 - 96 % Marmor |
| Førforbruker resirkulering: | 0 % I vekt |
| Overflatebehandling: | Lucido, Levigato, Spazzolato, Anticato |
| Størrelse på plater (cm): | 305x124 |
| Tykkelse på plater* (cm): | 1,2 - 2,0 - 3,0 - 4,0 |
| Størrelse på fliser* (cm): | 30x30x1,2 - 40x40x1,2 - 60x60x1,2 - 60x30x1,2 - 50x30x1,2 - 60x40x1,2 |



* Andre størrelser og tykkelser er tilgjengelige på forespørsel.

| Egenskaper | Standard | Verdi | Notat |
|---------------------------------------|-------------|---|---|
| Densitet | EN 14617-1 | 2500 - 2650 Kg/m ³ | |
| Vannabsorpsjon | EN 14617-1 | ≤ 0,25 % | |
| Bøyestrekfasthet | EN 14617-2 | 10 - 20 MPa | |
| Slitasjemotstand | EN 14617-4 | 37 - 40 mm | |
| Frostbestandighet | EN 14617-5 | KM _{f25} 0,6 - 1,0 | |
| Motstand mot termisk sjokk | EN 14617-6 | Δm% ≤ 0,15 % ΔR _{f,20%} ≤ 50 % | Testtemperatur: 70°C |
| Slagfasthet | EN 14617-9 | 1,0 - 2,0 J ≥ 1,5 J | For en tykkelse på 9 mm, 12 mm For en tykkelse på 20 mm, 30 mm |
| Kjemisk motstandsdyktighet | EN 14617-10 | C1 | |
| Lineær termisk ekspansjonskoeffisient | EN 14617-11 | 12 - 18 x 10 ⁻⁶ °C ⁻¹ | |
| Dimensjonsstabilitet | EN 14617-12 | Klasse A (<0,3 mm) | |
| Elektrisk resistivitet | EN 14617-13 | ρ _s ≥ 10 ¹⁰ Ω ρ _v ≥ 10 ⁸ Ω m | Referert til overflaten Volumetrisk |
| Kompresjonsstyrke | EN 14617-15 | 90 - 150 MPa | |
| Lengde og bredde | EN 14617-16 | ± 0,5 mm | Angående flisene |
| Tykkelse | EN 14617-16 | ± 0,7 mm | Angående flisene |
| Linearitet av sidene | EN 14617-16 | ± 0,3 mm | Angående flisene |
| Rektangulæritet | EN 14617-16 | ± 0,9 mm | Angående flisene |
| Buet i midten | EN 14617-16 | ± 0,2% i forhold til lengden | Angående flisene |
| Bøyning av kanten | EN 14617-16 | ± 0,2% i forhold til lengden | Angående flisene |
| Bøyning | EN 14617-16 | ± 0,2% i forhold til lengden | Angående flisene |
| Mohs hardhetsskala | EN 101 | max 3 Mohs | |
| Varmeledningsevne | EN 12524 | 1,3 W/(m K) | Fra tabellverdier |
| Brannreaksjon | EN 13501-1 | A2fl-s1 | |
| Sklisikkerhet | EN 14231 | ≥ 35 (Tørt) ≥ 3 (Vått) | |
| Sklisikkerhet | DIN 51130 | R9 | Polert overflate H9 |