



STUCCO ITALIANO S.r.l
Via Rovereto 20, Costabissara 36030 - Italia
T.: +39 347 2469500 - info@stuccoitaliano.it
www.stuccoitaliano.com

Document: TDS
Collection: 40X01
Modified: 18/10/2022
Created: 05/08/2019

Teknisk datablad

Pastellone

Mikrosement for sømløse gulv og vegger.

Produktbeskrivelse: Oppskriften på PASTELLONE kommer fra den antikke finishen Pastellone Veneziano, som faktisk var påføring av Venetiansk Marmorino på gulv. Eksempler kan bli funnet i Venezia og gjennom Veneto-regionen. Vår PASTELLONE blir sterkere ved å tilsette sement og bindemidler. Materialet, som er hvitt, kan tones til enhver farge med kalk og sement-kompatible fargepigmenter. Materialet kommer i to kornstørrelser: Medium og Fin. Materialet med grovere korn brukes i første lag, mens det fine kornet brukes i andre og tredje lag. Alternativt kan PASTELLONE Medium brukes for alle de tre lagene for å oppnå en mindre glansfull, hardere overflate.

	Navn:	PASTELLONE	
	Sammensetning:	Fint filtrert hvit sement og hydraulisk kalk, pulveriserte marmorpartikler siktet og valgt ut etter kornstørrelse mellom 0,0 og 0,7 mm for PASTELLONE Medium, og 0,0 til 0,4 mm for PASTELLONE Fine, tilsetningsstoffer (ikke mer enn 1,5% av totalvolumet).	
	Type overflate som skal dekkes og grunning som skal brukes:	Gulv, vegger og møbler. Kompatibel med gulvarme.	Nye sementavrettingsmasser* Kryssfinérplater* Fliser* Marmor Møbler
			Ett strøk med UNIVERSAL GRUNNING Ett/to strøk med QUARTZ GRUNNING GLP Ett/to strøk med BASE FOR MØBLER
			*Se notater nedenfor
	Utseende:	Hvitt eller grått pulver	
	Farger:	Grå eller hvit. Den hvite versjonen kan bli farget i all farger	
	Emballasje:	16 kg netto beholdere av polyetylen	
	Påføring:	For hånd, med en metallsparkelskje.	



STUCCO ITALIANO S.r.l
Via Rovereto 20, Costabissara 36030 - Italia
T.: +39 347 2469500 - info@stuccoitaliano.it
www.stuccoitaliano.com

Document: TDS
Collection: 40X01
Modified: 18/10/2022
Created: 05/08/2019

Teknisk datablad

Pastellone

Mikrosement for sømløse gulv og vegger.

Tilgjengelige versjoner:	Grå, Hvit
Fortynning:	Vann må tilsettes for å oppnå ønsket pastakonsistens. Omtrent 300 ml vann per 1 kg PASTELLONE Medium-pulver, og 320 ml vann per 1 kg PASTELLONE Fine-pulver.
Forbruk:	1600 g/m ² . Utbytte for 16 kg pulvermateriale: 10 m ² . Dette forbruket gjelder for en normal påføring ved bruk av PASTELLONE Medium i første strøk og PASTELLONE Fine i andre og tredje strøk. Forbruket vil øke når PASTELLONE Medium brukes for alle tre strøkene, og vil øke enda mer hvis tilslagsmaterialer tilsettes.
Tørking (karbonatisering):	1-4 timer ved 20°C (68°F) til berøring 8-14 timer ved 20°C (68°F) under overflaten 60 dager stabil.
Påføringstemperaturer:	min. 8 max 32°C - U.R. < 90% ca.
Spesifikk vekt:	± 0.42 (lb/gal US)
Motstandsdyktighet mot falming:	resistent/ikke-resistent (ASTM-standarder)
pH etter 30 dager:	12.4 ± 0.20
Vanntetthet:	a 24 ± 2 gjennomsnittlig (ASTM norms)
Beleggykkelse:	1,7 - 1,9 mm etter 3 strøk.
Brennbarhet:	Ikke-brennbar A2 s1 d0 (EN 13501-1:2018)



STUCCO ITALIANO S.r.l
Via Rovereto 20, Costabissara 36030 - Italia
T.: +39 347 2469500 - info@stuccoitaliano.it
www.stuccoitaliano.com

Document: TDS
Collection: 40X01
Modified: 18/10/2022
Created: 05/08/2019

Teknisk datablad

Pastellone

Mikrosement for sømløse gulv og vegger.

VOC klassifisering:	Dette produktet har VOC g/L: 0.
Hardhet:	Shore hardhet D: 80 gjennomsnittsverdi (ASTM D 618: 23°C, 50% RF) Blyant hardhet: 6H (ASTM D3363)
Kompresjonsstyrke:	Etter 28 dager; > 15 N/mm ² gjennomsnittlig verdi (UNI EN 13892-2 ; 2005)
Bøystyrke:	Etter 28 dager; > 6 N/mm ² gjennomsnittlig verdi (UNI EN 13892-2 ; 2005)
Adhesjonsstyrke:	Etter 28 dager; 1,2 N/mm ² gjennomsnittlig verdi (UNI EN 13892-8)
Slitasjemotstand	Tykkelse 1013 µm, 1013 sykluser > 10000 (ASTM D 2486-06)
Slagfasthet:	Slagenergi før bruddpunktet: 0,120 kg*m (UNI EN ISO 6272-2)
Sklisikkerhet	R12 (DIN 51130 : 2004)
Brukstid:	3 timer
Lagringstid:	18 måneder hvis oppbevart tørt og kaldt.
Oppbevaringstips:	Produktet opprettholder sine egenskaper best hvis det beskyttes mot fuktighet.
Sikkerhetsstandarder:	Sement- og kalkprodukter er kaustiske. Ved kontakt med øyne eller hud, skyll grundig med vann. Holdes utilgjengelig for barn.
Håndtering av avfall:	Produktet må kastes i samsvar med gjeldende normer og reguleringer. Beholdere må sendes for resirkulering.



STUCCO ITALIANO S.r.l
Via Rovereto 20, Costabissara 36030 - Italia
T.: +39 347 2469500 - info@stuccoitaliano.it
www.stuccoitaliano.com

Document: TDS
Collection: 40X01
Modified: 18/10/2022
Created: 05/08/2019

Teknisk datablad

Pastellone

Mikrosement for sømløse gulv og vegger.

INSTRUKSJONER
FOR PASTELLONE

Påføring på ideelt underlag: puss laget av sement og sand.

Underlag: En vannbasert primer, som vår UNIVERSAL PRIMER el Primer QUARTZ, påføres med en rull på en overflate fri for skitt og fett. Hvis du allerede har farget materiale, kan du bruke dette til alle tre lagene. Hvis du har hvitt materiale, kan du bruke dette til det første laget for å forenkle forberedelsen; det sparer tid og farge. Husk at PASTELLONE kommer i to versjoner: MEDIUM og FINE for det andre og tredje laget, selv om mange påførere foretrekker å bruke MEDIUM for alle tre lagene for å få en sterkere finish. Bland materialet for det første laget med vann for å gjøre blandingen tett nok til å påføres lett med en metallsparkelskje - ca. 3,6 liter for en 16 kg bøtte med PASTELLONE MEDIUM og litt mer for FINE versjonen.

Første strøk: Under påføringen er det nyttig å ha en lyskilde nær og parallell med gulvet. Vær imidlertid forsiktig med at dette ikke tørker ut materialet for mye før påføring av det endelige strøket. Fordel det første strøket jevnt over hele overflaten og avslutt ved døråpningen. Du vil trenge omtrent 0,8 / 0,9 kg materiale per 1 m². La det tørke til neste dag.

Fargelegging: Hvis du har forhånds-farget materiale, vil det være mye enklere å påføre det andre og tredje strøket. Hvis du må tilsette farge til materialet, er det tre muligheter:

- 1) Fargemateriale med pulverfargestoff før du tilsetter vann. Du må først fastslå hvor mye fargestoff som trengs for å oppnå ønsket farge.
- 2) Farg det hvite materialet etter at du har blandet det med vann. Du må fortsatt gjøre fargetester på forhånd for å være sikker på den eksakte vekten av flytende fargestoff du vil bruke. Du kan forberede tonere som er klare til å blandes.
- 3) Farg alt vannet som vil bli brukt i fargeprosessen.

Løsning 2 og 3 er mest praktiske. I alle tilfeller må fargestoffet være motstandsdyktig mot et alkalisk miljø som den til sement.

Andre strøk: Bland opp tilstrekkelig med materiale til det andre strøket (0,7 kg pulver per kvadratmeter), og begynn å påføre det med en metallsparkel. Ha en klar plan for hvordan du vil påføre det i 40-50 cm strimler, start på det punktet som er lengst fra døren. Vær forsiktig med å påføre det jevnt.

Tredje strøk: Etter at du har påført det andre strøket, vil du ha tid til å forberede materialet for det tredje strøket. Merk at det tredje strøket kan påføres med samme materiale som det andre. Det er vanskelig å gi presise instruksjoner om hvor lenge du må vente før du påfører det tredje strøket fordi det avhenger av lufttemperaturen og fuktigheten. Generelt er øyeblikket riktig når du kan trække på det komfortabelt, noe som ville være etter 25 minutter eller opp til en time. Det anbefales å gå barbeint eller ha på sokker som ikke etterlater avtrykk på materialet. Påfør det tredje strøket med metallsparkelskjen som du ville gjort med en vanlig MARMORINO, men trykk mindre siden du kan gjøre det glattere dagen etter ved hjelp av slipemaskin eller sandpapir. Merk at hvis PASTELLONEN din er farget hvit eller i en lys farge, er det å foretrekke å bruke vår BIANCO SPARKELSKJE, en spesiell titan sparkelskje som ikke etterlater noen mørke merker.



STUCCO ITALIANO S.r.l
Via Rovereto 20, Costabissara 36030 - Italia
T.: +39 347 2469500 - info@stuccoitaliano.it
www.stuccoitaliano.com

Document: TDS
Collection: 40X01
Modified: 18/10/2022
Created: 05/08/2019

Teknisk datablad

Pastellone

Mikrosement for sømløse gulv og vegger.

Hvis du vil ha en jevnere overflate på dette stadiet, kan du fullføre hele gulvet og deretter, når du kan trå på det, komme tilbake og bruke en sprayflaske med vann og gå over det igjen med sparkelskjeen, og jobbe med et lite område om gangen. Spray vannet og polér ved å bruke både en metallsparkelskje og en plastsparkelskje eller, bedre, ved å bruke BIANKO-sparkelskjeen. Du vil merke at på gulvet trenger du ikke å avslutte det så jevnt og polert som du ville gjort på en vegg. Dessuten er det ikke mulig å returnere og polere det etter 10 eller 15 minutter, som du gjør på en vegg. **PASS PÅ Å IKKE ETTERLATE DRÅPER ELLER OVERFLØDIG VANN PÅ GULVET ELLERS VIL DE ETTERLATE LETTERE MERKER.**

*Alternativt kan en vente til hvert strøk er tørt(8-12 timer) og påføre neste. Dette gir en litt røffere overflate, men kan være noe enklere å gjennomføre en våt-i-våt metoden.

Polering: Dagen etter kan gulvet slipes med en slipemaskin. Dette gjøres for å gjøre overflaten glattere og øke bevegelsen av mørke og lyse merker. En P80-, P100- eller P120-papir kan brukes. Sandpapiret riper ikke overflaten siden det er veldig hardt, men bare polerer den.

For en jevn finish: Den enkleste og raskeste måten å polere PASTELLONE på, krever bruk av en slipemaskin med disker av metallisk nett, P100. I dette tilfellet kan du påføre det siste laget uten å presse for mye, bare pass på å gjøre gulvet ganske jevnt. Sliping med den metalliske disken hjelper til med å gjøre overflaten jevn selv om det siste laget ikke var veldig godt gjort og homogeniserer overflaten. Denne påføringsmetoden reduserer arbeidstiden og gir en jevnere finish.

For å få en skyggeeffekt: Hvis du ønsker å få mer bevegelse i gulvet, kan du påføre ett eller flere lag med en farget løsning. Etter at poleringsfasen er fullført, kan du blande vår UNIVERSAL PRIMER ut med en del primer og 18/20 deler vann. Tilsatt ønsket fargetone, og etter å ha gjort en skikkelig test, påfør denne løsningen over hele gulvet ved hjelp av svamper eller bedre, vanlige kluter. På denne måten får du mørkere områder der du legger igjen en mer farget løsning, og skaper "farge skygger". Vær oppmerksom på å utføre tester før du farger gulvet, og merk at vanligvis er ett enkelt lag ikke nok. For å oppnå en harmonisk effekt, må du påføre to eller flere lag.

Pastellone med tilsetninger: Vår PASTELLONE kan farges naturlig med små steinfliser og marmorpulver. Disse tilsetningene vil ikke bare gi mer dybde og tilføre naturlig skjønnhet til overflaten, men også gjøre den hardere. Du kan tilsette fine pulver, fra 0,7 komstørrelse opp til 1,8 mm quartz i ulike nyanser i det vanlige PASTELLONE-materialet, og farge finishen uten å tilsette en dråpe farge. I denne teknikken brukes PASTELLONE MEDIUM for alle de tre lagene, og tilsetningene legges til materialet som brukes for andre og tredje lag. Påføringsteknikken er den samme som for en jevn PASTELLONE-finish, med noen unntak:

- Begynn påføringen av den tredje laget så snart du kan trygt gå på det andre laget. Hvis du venter for lenge, vil overflaten være for hard, og aggregatene i det tredje laget vil ikke kunne trenge inn i det andre laget.



STUCCO ITALIANO S.r.l
Via Rovereto 20, Costabissara 36030 - Italia
T.: +39 347 2469500 - info@stuccoitaliano.it
www.stuccoitaliano.com

Document: TDS
Collection: 40X01
Modified: 18/10/2022
Created: 05/08/2019

Teknisk datablad

Pastellone

Mikrosegment for sømløse gulv og vegger.

- Under påføringen av det tredje laget, gå over overflaten igjen hver gang du har fullført 2-3 m², spray vann og bruk sparkelskjeen igjen for å lukke porene.
- Før poleringen, fyll hullene med noe PASTELLONE-materiale.
- Poleringen må gjøres med diamantskive, siden overflaten er veldig hard.

Lag et miljø med riktig fuktighet fordi jo langsommere materialet tørker, jo sterkere blir det. Gulvet bør ikke belastes på flere timer, og i alle tilfeller bør det beskyttes til du påfører den endelige beskyttelsen. Uten den endelige beskyttelsen kan gulvet alltid lett bli flekkete.

* Notater:

- **PÅ NYTT BETONGGULV:** Hvis du arbeider på en ny betongoverflate, sørg for at den har vært tørr i minst en måned og at den er helt tørr. Det kan oppstå sprekker i ny betong i de første 3 ukene etter at betongen ble lagt. Ønsker du en ekstra forsikring mot riss/sprekker i ferdig produkt, kan du montere glassfibernet i første strøket med Pastellone.
- **PÅ KRYSSFINÉRPLATER:** Påføring på kryssfinérgulv er mulig, forutsatt at platene er solid limt og at gulvunderlaget er stabilt. Ikke påfør på kryssfinérplater som er skrudd fast og ikke limt. Skrudde plater har en tendens til å vibrere. Enhver bevegelse på kryssfinérgulvet vil føre til sprekker i PASTELLONE-finishen.
- **I DUSJ:** Dette materialet kan brukes i våte områder som dusjvegger og dampbadvegger, men vi anbefaler 3 strøk lakk og utfør en vanntest før det taes i bruk.
- **PÅ KERAMISKE FLISER:** Påfør ett lag med GLP (Gap Levelling Plaster) mellom flisefugene, og når dette tørker, påfør et andre lag med GLP over hele gulvet. Denne metoden krever ikke at du sliper keramiske fliser, siden den er veldig klebrig og fyller gapet mellom flisene med en enkelt påføring, siden den er en gips som ikke krymper.
- **UNDERLAG MED SPREKKER:** På en sementpuss må du vurdere om sprekkenes skyldes herdingen og ikke bevegelse i underlaget. Hvis det skyldes bevegelse i underlaget:
 - Først påføres et smalt glassfiberstoff (7-8 cm) langs sprekken og festes til overflaten med en fiberpuss, som vår ANTICRACK. Deretter brukes 100 cm bredt glassfiberstoff (tilgjengelig hos STUCCO ITALIANO), som legges ved siden av hverandre uten overlapping, og dekker hele gulvet. Hvis gulvflaten er en ny puss, kan du feste de brede båndene med det første strøket av PASTELLONE. Hvis gulvet derimot er dekket av fliser eller marmor, bør du først feste nettet med et lag av svært fiberrikt og klebrig puss, som vår GLP. Når du påfører PASTELLONE over et flislagt gulv, må du være spesielt oppmerksom på sprekken. Flislagte gulv har ofte sprekker. Imidlertid er de sjelden merkbare, siden sprekken sjelden går gjennom marmor- eller keramikkflisen. Ofte følger sprekken flisene langs kantene deres.



STUCCO ITALIANO S.r.l
Via Rovereto 20, Costabissara 36030 - Italia
T.: +39 347 2469500 - info@stuccoitaliano.it
www.stuccoitaliano.com

Document: TDS
Collection: 40X01
Modified: 18/10/2022
Created: 05/08/2019

Teknisk datablad

Pastellone

Mikrosement for sømløse gulv og vegger.

Vanligvis legger ikke operatøren merke til det før arbeidet er ferdig, når sprekken blir tydelig synlig over gipsen. Sprekken på flislagte gulv er knapt merkbar, fordi den følger flisenes kanter og skjuler seg i gapene mellom dem. På grunn av dette er det tilrådelig å alltid påføre glassfibernet på alle flislagte gulv før du påfører et belegg. Vi anbefaler det spesielt når du jobber på gulv som ligger over første etasje, som i en bygning er den mest stabile.

- **REPARASJONER:** Det er mulig å gjøre reparasjoner etter behov. Vi anbefaler å oppbevare noe av pulveret i en godt forseglet beholder. Bruk en beholder som er akkurat stor nok, slik at materialet er utsatt for lite luft. Dette bør tillate deg å holde materialet klart til bruk i mange år. Eller noter deg formuleringen for å fargelegge produktet, hvis du startet fra ikke-farget materiale.
- **ARBEIDE I TILSTØTENDE ROM:** Hvis du må jobbe i to tilstøtende rom, er det tilrådelig å lage en naturlig stopp ved døråpningene. Det er ikke mulig å jobbe i 2 eller 3 rom samtidig uten pauser. En måte å takle dette på er å sette inn en ekspansjonsfuge av metall (aluminium, stål eller messing) i betongunderlaget som vil fungere som en deler. Dette metallbåndet skal stikke opp over overflaten av betongen 1,5 -1,7 mm. Vi bruker metallblader som er 15 mm høye og 3 mm tykke, og vi fester dem etter å ha kuttet betongen for minst en tredjedel av tykkelsen, noe som tvinger betongen til å overføre bevegelser langs dette kuttet uten å skape sprekker i de andre områdene.
- **BRUK KNEPUTER:** Når du påfører produkter på gulvflater, er det tilrådelig å bruke kneputer.
- **VÆR OPPMERKSOM PÅ TUNGE OBJEKTER:** Å slippe tunge gjenstander på overflaten kan forårsake små bulker, akkurat som det skjer med tregulv.

Beskyttelse av overflater
mot smuss

Etter 2-5 dager (jo lenger, jo bedre), kan du påføre den endelige behandlingen, som kan gjøres på to måter:

1. Ved å påføre to eller tre lag med to-komponent polyuretanlakk med en rulle. For å forenkle påføring av lakk og gjøre gulvet mindre sugende kan du påføre et til to strøk pre-sealer/førimpregnering før lakk. Denne behandlingen letter påføringen av lakken og reduserer absorbansen til gulvet. Etter PU-lakken kan du påføre to lag med BESKYTTELSESVOKS. Dette tredje trinnet er ikke nødvendig, men gjør gulvet lettere å rengjøre.
2. Med ECOTOP, en økologisk vegetabilisk olje. Hell den på gulvet og spre den med en myk, absorberende klut. Fjern all overflødig olje ved å spre sagflis over hele gulvet eller tørk det av med en klut. Merk at gulvet må være helt tørt før påføring av ECOTOP, siden tilstedeværelsen av alkalisk vann kan føre til såpeopløsning av oljen, noe som gir hvite merker på gulvet.



STUCCO ITALIANO S.r.l
Via Rovereto 20, Costabissara 36030 - Italia
T.: +39 347 2469500 - info@stuccoitaliano.it
www.stuccoitaliano.com

Document: TDS
Collection: 40X01
Modified: 18/10/2022
Created: 05/08/2019

Teknisk datablad

Pastellone

Mikrosement for sømløse gulv og vegger.

Etter 2 dager påføres MINERALVOKS med en sparkel eller klut. Husk fra begynnelsen at denne beskyttende behandlingen vil mørkne finishen betydelig, med det som kalles en "wet look".

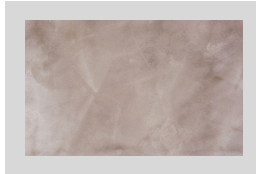
VEDLIKEHOLD

Rengjør med ikke-syreholdige, og helst svakt alkaliske eller nøytrale rengjøringsmidler. Noen gulvoks (som vår Floor Wax) kan brukes fra tid til annen i vaskevannet.

VERKTØY

SPARKEL FOR OVERFLATEBEHANDLING, BIANKO / PLASTSPARKEL, SLIPEMASKIN.

SLUTTFINISH



EMBALLASJE



Vi har utarbeidet materialet som presenteres ovenfor etter beste tekniske og erfaringsmessige kunnskap. Likevel er våre forslag og anbefalinger ikke garantert. Vi forbeholder oss retten til å gjøre endringer i informasjonen uten forvarsel.